

ČESKÁ HYMNA

Mapis dr sestru informace o namiku ceske, kymy (autor kedy, autor hudby, se klene divadelni, vite pojmi karameta),



Kde domov můj, kde domov můj?

Voda hučí po lučinách,  
bory šumi po skalínách,  
v sadě skrývá se jara květ,  
zemský ráj to na pohled.  
A to jest ta krásná země,  
(: země česká, domov můj! :)

Kde domov můj, kde domov můj?

V zemi, kde náš Křižek svatý,  
vírou v Krista v duši vznatý,  
krev svou v obět za vlast lil,  
český národ vykoupil.  
V zemi slavné, otčině drahé,  
(: v české zemi domov můj! :)

Kde domov můj, kde domov můj?

V kraji znáš-li bohumilém  
duše utlé v těle čilém,  
mysl jasnou, vznik a zdar,  
a tu sílu, vdoru zmar.  
To jest Čechů slavné plémě,  
(: mezi Čechy domov můj! :)

Kde domov můj, kde domov můj?

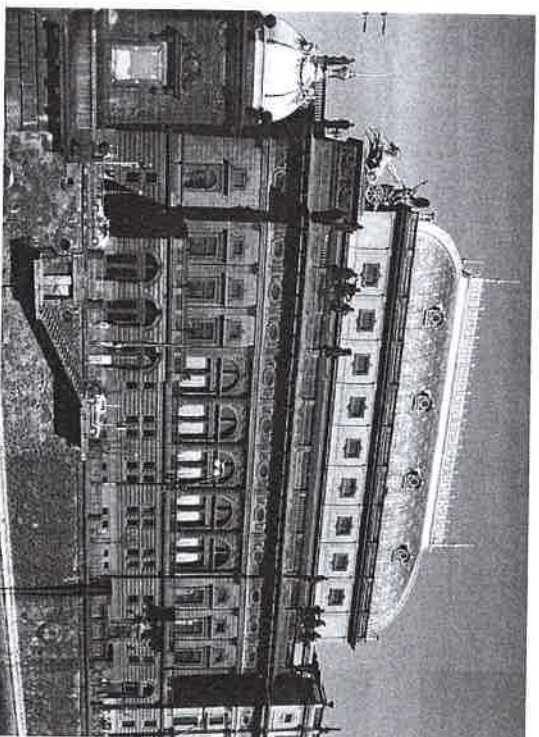
Bože, velký Hospodine,  
ruka Tvoje světům kyne,  
Tebe vzyvá národ můj,  
věčný Bože, při něm stůj.  
Světovládny Hospodine,  
(: chraň vždy český domov můj! :)

Umysl aspoň první sloku?

- Odpověz na následující otázky (zapiš do sešitu)
1. Kde se nachází Národní divadlo?
  2. Ve kterém roce bylo poprvé otevřeno?
  3. Jak se Národním divadlu jinak říká? (napověď: drahý kor)

## Národní divadlo

Základní kámen byl položen v roce 1868 a divadlo bylo otevřeno 11. června 1881 premiérou Smetanovy opery Libuše. Během dokončovacích prací došlo k požáru, který zničil měděnou kopuli, hlediště i jeviště divadla. Na obnovu Národního divadla se konaly veřejné sbírky. Budova byla znovu otevřena 18. listopadu 1883 opět představením Smetanovy Libuše. V Národním divadle působí tři umělecké soubory: činohra, opera a balet.



Národní divadlo

Informace rychleji na internetu.  
Prostřední si můžete z nabídky  
na Youtubem jsi máte kamara'd :)