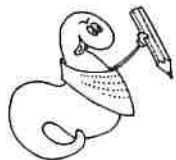


Jak píšeme nožičky k notám?

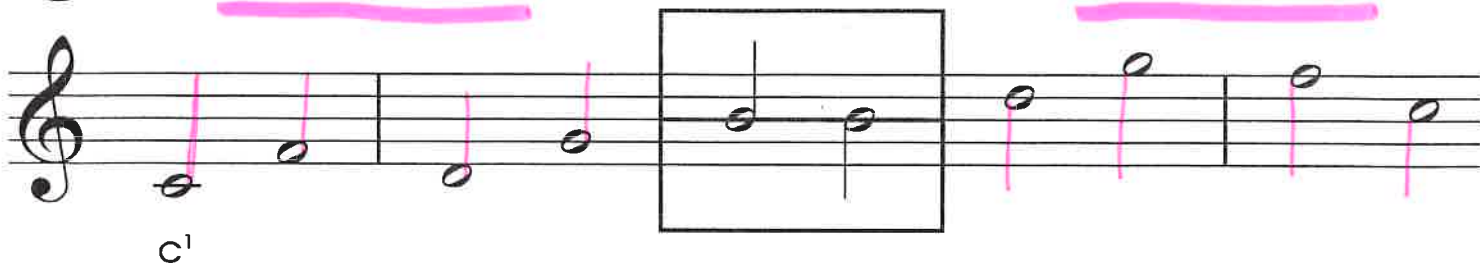
2. ročník



Dopiš nožičky směrem nahoru.

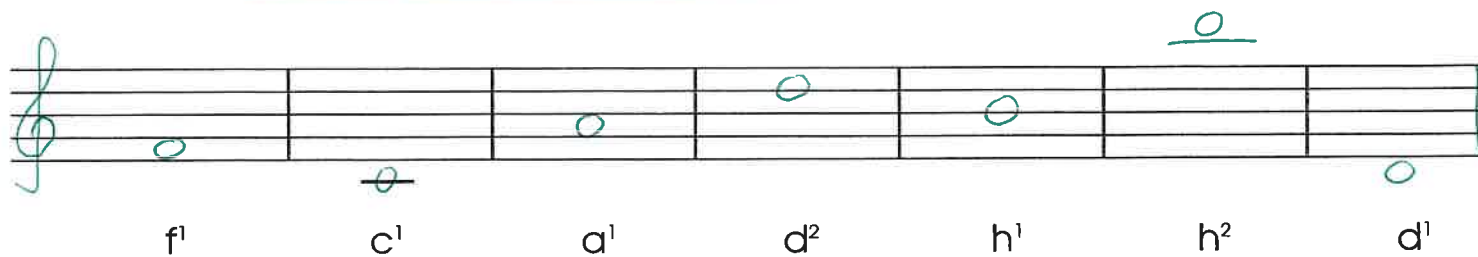
POD NOTY NAPIŠ Jména

Dopiš nožičky směrem dolů.



c¹

Napiš houslový klíč a doplň noty půlové (pozor na nožičky).



f¹

c¹

a¹

d²

h¹

h²

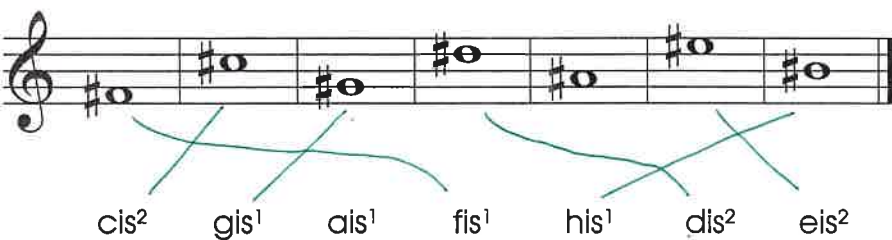
a¹

5. Noty s posuvkami

Co patří k sobě? (spoj čarou)

- Křížek # notu snižuje o půl tónu
- Béčko b ruší platnost křížků i béček
- Odrážka ♯ notu zvyšuje o půl tónu

Spoj čarou notu a název noty.



cis²

gis¹

ais¹

fis¹

his¹

dis²

eis²

Napiš houslový klíč a doplň celé noty.



ces¹

des¹

es¹

fes¹

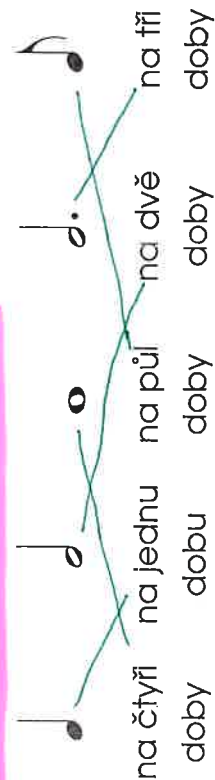
ges¹

as¹

hes¹

2. Délka not

Co patří k sobě? (spoj čarou)



na čtyři doby

na dvě doby

na tři doby

na jednu dobu