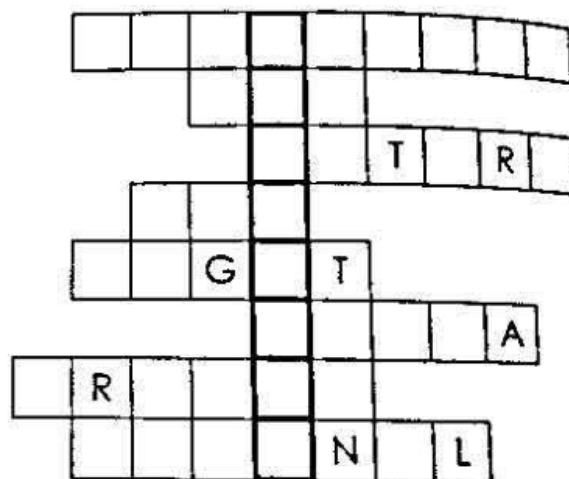


51. Křížovka

1. hráč na flétnu
2. nízký mužský hlas
3. strunný dmkací nástroj
4. nízký ženský hlas
5. dechový dřevěný nástroj
6. smyčcový nástroj
7. dechový žesfový nástroj
8. bicí nástroj



TAJENKA: _____ je pomůcka dirigenta.

72

52. Ano – ne

Doplň za správnou větou **ANO**, za chybnou větou **NE**.

1. Viola je nejmenší smyčcový nástroj. _____
2. Fagot je dechový dřevěný nástroj. _____
3. Staccato znamená krátce. _____
4. Tenor je vysoký ženský hlas. _____
5. Pozoun je dechový žesfový nástroj. _____
6. Decrescendo znamená zpomalovat. _____
7. Kontrabas a violoncello mají čtyři struny. _____
8. Klarinet je dechový žesfový nástroj. _____
9. Alt je nízký ženský hlas. _____
10. Fortissimo znamená velmi silně. _____



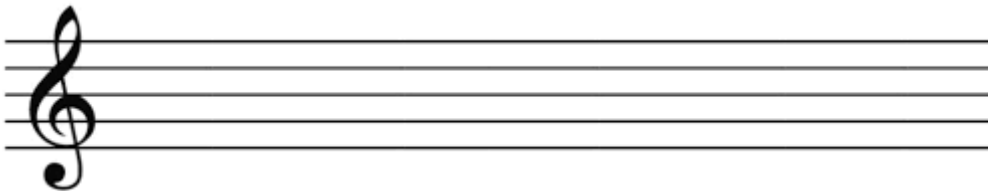
ff

Nápověda k úkolům dole:

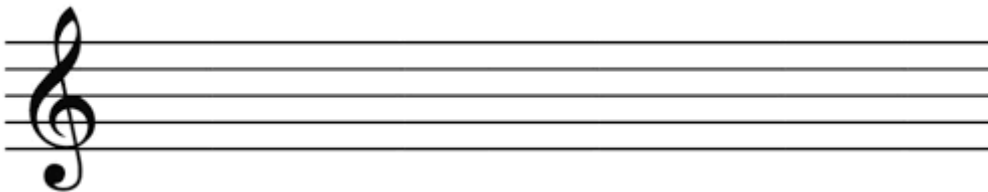
C dur	0	---
G dur	1#	fis
D dur	2#	fis, cis
A dur	3#	fis, cis, gis
E dur	4#	fis, cis, gis, dis
H dur	5#	fis, cis, gis, dis, ais
FIS dur	6#	fis, cis, gis, dis, ais, eis
CIS dur	7#	fis, cis, gis, dis, ais, eis, his

Napiš stupnice směrem nahoru:

E dur



Cis dur



H dur

