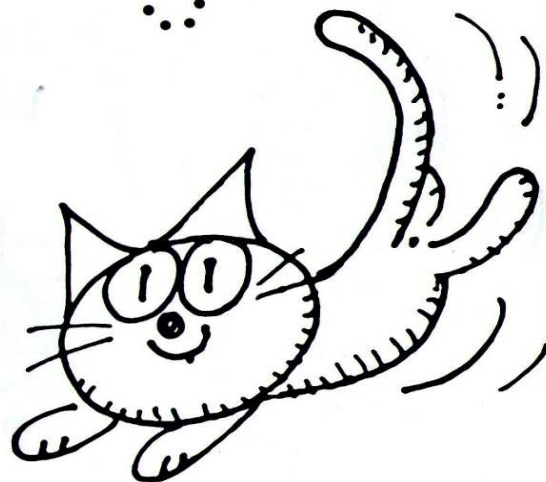
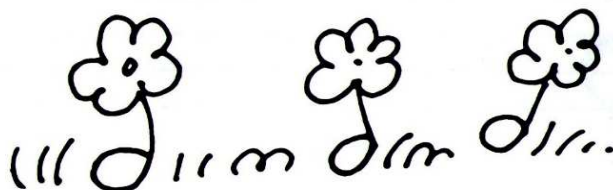
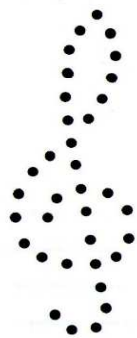
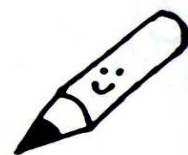
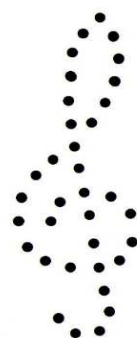
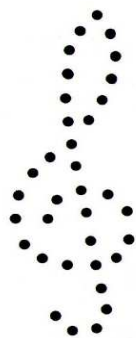
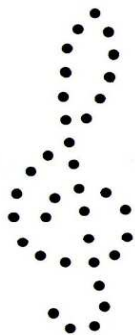
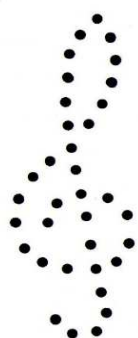
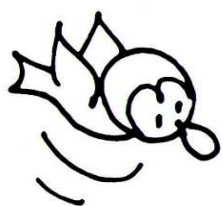


# Obtáhni si barevně houslové klíče.



Opiš si do sešitu

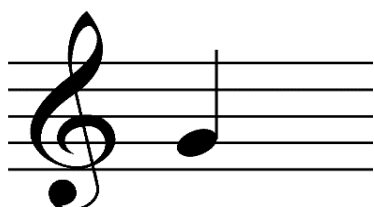
## NOTY



**Nota celá** má prázdné břicho a žádnou nožičku  
Počítáme ji na 4 doby



**Nota půlová** má prázdné břicho a nožičku  
Počítáme ji na 2 doby



**Nota čtvrtová** má plné břicho a nožičku  
Počítáme ji na jednu dobu

## POMLKY

Když máme v notách pomlku, tak nehrajeme



**Pomlka celá** visí na 4. lince jako jablíčko na větvi.  
Počítáme ji na 4 doby



**Pomlka půlová** leží na 3. lince jako jablíčko, které spadlo na zem.  
Počítáme ji na 2 doby.



**Pomlka čtvrtová** vypadá jako klikací had.  
Počítáme ji na 1 dobu.