

Každou notovou osnovu otevíráme KLÍČEM



Nejčastěji používáme _____

klíč. Tomuto klíči také říkáme "G klíč."



Nota, která leží na první pomocné lince se jmenuje _____

Doplň chybějící názvy tónů:

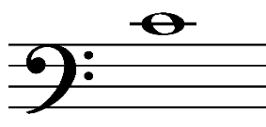


c1 _____ _____ _____ _____ _____ _____ _____

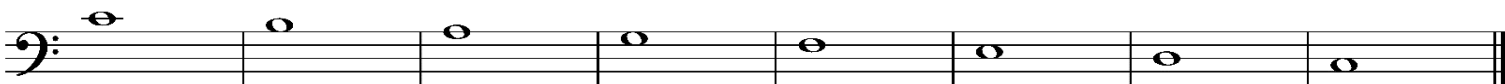
OPIŠ SI DO SEŠITU:



Dalším nejčastěji používaným klíčem je BASOVÝ KLÍČ. Tomuto klíči také říkáme "F klíč."



Nota, která leží na první pomocné lince nad notovou osnovou se nazývá c 1



c 1 h a g f e d c

Doplň názvy not:

