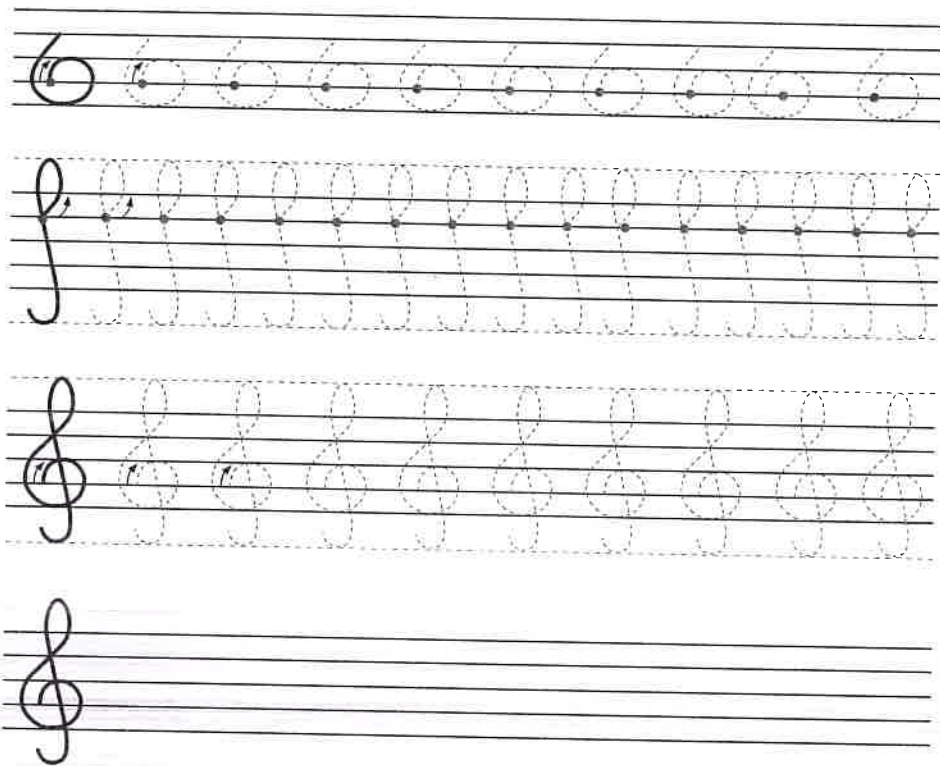


UČÍME SE PSÁT HOUSLOVÝ KLÍČ

1. roč.

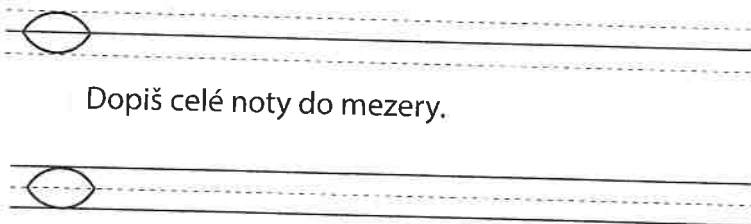
i Houslový klíč začíná na 2. lince notové osnovy.



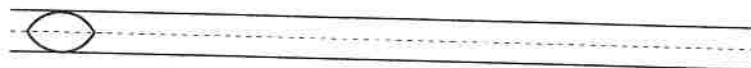
NOTA CELÁ

Nota **celá** má **4 doby**.
Každá celá nota má bílou hlavičku.

Dopiš celé noty na linku.

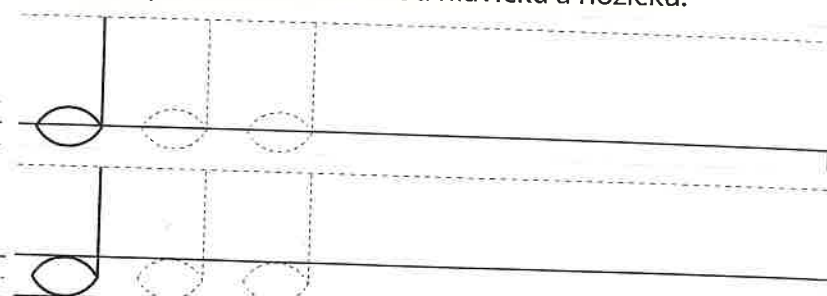


Dopiš celé noty do mezery.



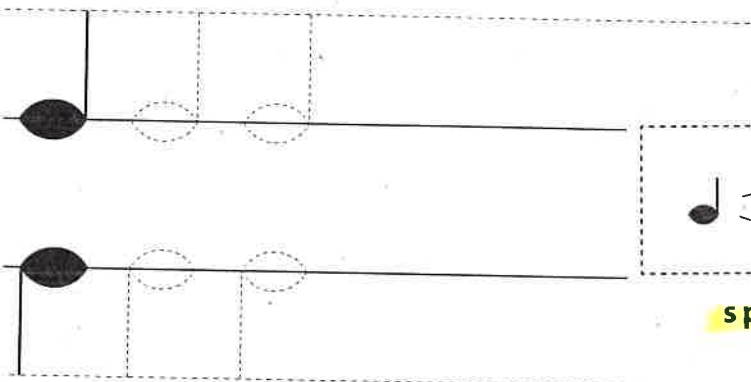
NOTA PŮLOVÁ

Nota **půlová** má **2 doby**.
Každá půlová nota má bílou hlavičku a nožičku.



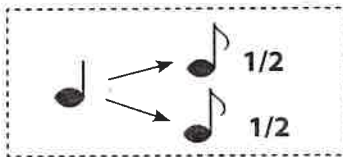
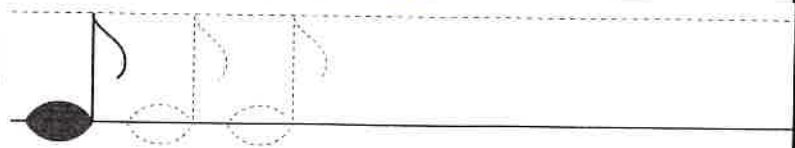
NOTA ČTVRŤOVÁ

Čtvrťová nota má **1 dobu**.
Čtvrťová nota má **nožičku a plnou hlavičku** (černou).
Procvič si psaní čtvrtových not.



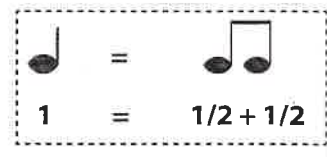
NOTA OSMINOVÁ

Nota **osminová** má **1/2 doby**.
Tuto číslici čteme **půl**.



s praporkem

notu osminovou píšeme



s trátkem